

CARACTERIZAÇÃO DE MULHERES ACOMETIDAS PELO PRIMEIRO EPISÓDIO DE INFARTO AGUDO DO MIOCÁRDIO

Liane Lopes de Souza; Vanessa de Alencar Barros; Nyagra Ribeiro de Araújo; Simone Karla Santos Almeida; Simone Maria Muniz da Silva Bezerra.

INTRODUÇÃO: Nos últimos anos, o infarto agudo do Miocárdio (IAM) vem se destacando como uma das principais causas de morte em mulheres com mais de 50 anos no Brasil¹. O conhecimento e modificação dos fatores de riscos são fundamentais na prevenção da incidência da doença.

OBJETIVOS: Descrever as características clínicas e epidemiológicas de mulheres acometidas pelo primeiro episódio de IAM.

MÉTODO: Estudo descritivo, com abordagem qualitativa, desenvolvido em um hospital de referência em cardiologia de Recife/PE. Os dados foram coletados através de entrevista semiestruturada, aplicada a 50 pacientes, entre o período de janeiro a março de 2009. Os resultados foram agrupados em gráficos e analisados descritivamente.

RESULTADOS: As características predominantes estão descritas em gráficos a seguir:

Gráfico 01 – Distribuição das mulheres segundo a faixa etária.

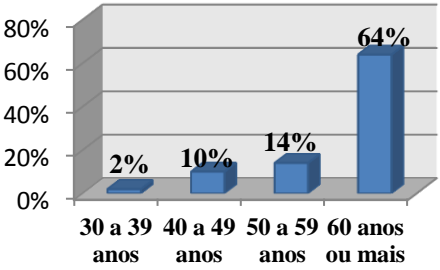


Gráfico 02 – Distribuição das mulheres segundo a renda familiar.

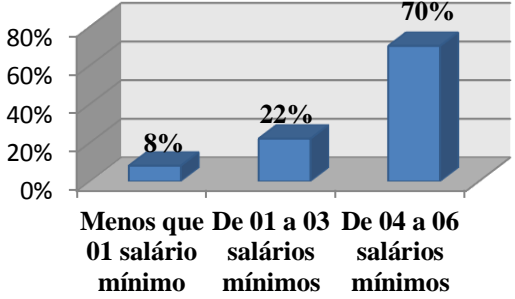


Gráfico 03 – Distribuição das mulheres segundo a escolaridade.

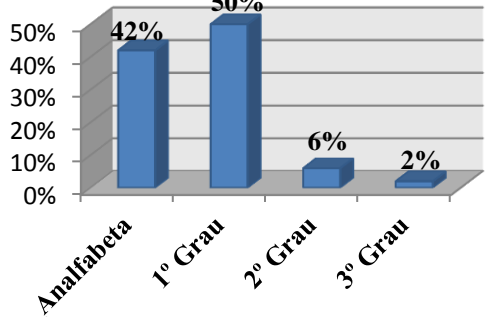
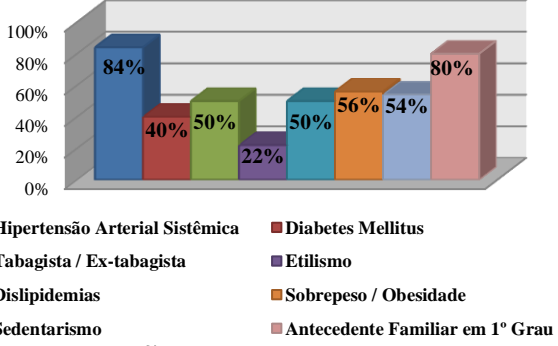


Gráfico 04 – Distribuição das mulheres segundo os fatores de risco para DAC.



CONCLUSÕES: O conhecimento dessas características proporciona subsídios para o enfermeiro no planejamento do cuidado a mulheres. **REFERÊNCIAS:** 1Ministério da Saúde (BR). Secretaria de Atenção à Saúde. Departamento de Ações Programáticas Estratégicas. Manual de Atenção à Mulher no Climatério/Menopausa. Brasília: Ministério da Saúde; 2008.